

Fragebogenerhebung im Jugendtreffpunkt Dietrichskeusch'n

1. Die Untersuchung

Selbstevaluierung ist eine der wichtigsten Methoden um qualitatives Arbeiten zu gewährleisten.

Zu diesem Zweck führten wir im August beziehungsweise September 2005 eine Untersuchung in unserem Jugendtreffpunkt durch. Wir entschieden uns für die Methode der Fragebogenerhebung, da wir in relativ kurzer Zeit, zu sehr viel wertvollem Datenmaterial kommen wollten. Interviews mit unseren Mitgliedern wären zwar ebenfalls sehr interessant gewesen, waren jedoch für unsere Fragestellungen nicht unbedingt notwendig und vom zeitlichen Aufwand her unmöglich zu bewältigen.

Folgende Untersuchungsfragen waren für uns von Bedeutung:

1.1 Untersuchungsfragen

- *Wie attraktiv erscheint der Jugendtreffpunkt Dietrichskeusch'n für Mädchen, und wünschen sie sich Rückzugsmöglichkeiten?*
- *Wurden seit dem „neuen Team“ (Februar 2005) Veränderungen in den Bereichen Atmosphäre, Räumlichkeiten, stationäre Angebote, Programmpunkte, Organisation und Informationsfluss bemerkt?*
- *Werden stationäre Angebote und wöchentliche Aktionsprogramme von beiden Geschlechtern gleich häufig genutzt und welche zusätzlichen Aktionspunkte gibt es?*

1.2 Die Untersuchungsmethode – Fragebogenerhebung

Entsprechend unserer untersuchungsleitenden Fragen, entwickelten wir einen „**halb-standartisierten Fragebogen**“ mit offenen und geschlossenen Fragen.

Aufgrund unserer einleitenden Fragestellungen mussten wir zwei, ein wenig voneinander abweichende Fragebögen, erstellen: einen für Mädchen und einen für Burschen. Des Weiteren mussten wir eine Unterscheidung zwischen jenen treffen, die bereits Veränderungen beurteilen können und jenen die noch zu kurz Mitglied des Jugendtreffpunkt Dietrichskeusch'n sind, um hier Meinungen äußern zu können:

Siehe Fragebögen im Anhang

1.3 Die Durchführung der Datenerhebung

Die Erstellung der Fragebögen begann am 16.08.2005 und war am 23.08.2005 abgeschlossen. Die Fragebögen wurden an alle Mitglieder des Jugendtreffpunkts Dietrichskeusch e.V. ausgegeben, die wir im Zeitraum 23.08.2005 bis 03.09.2005 im Jugendzentrum erreichen konnten und die sich dazu bereit erklärten, ihn auch auszufüllen.

Während des Ausfüllens wurde von den hauptamtlichen MitarbeiterInnen darauf geachtet, dass gegenseitige Beeinflussung vermieden wird.

Die ausgefüllten Fragebögen wurden in einer verschlossenen Schachtel gesammelt und erst am Ende der zweiwöchigen Erhebung entnommen, somit blieb Anonymität gewahrt.

1.4 Die Auswertung der Fragebögen

Die Auswertung der Fragebögen erfolgte mit SPSS, um eine statistische Absicherung von Aussagen über das untersuchte Datenmaterial möglich zu machen.

SPSS ist ein umfassendes Programmsystem zum Verwalten und Auswerten von Daten. Mit diesem Programm können Daten erfasst, bearbeitet und in tabellarischen Berichten und Diagrammen dargestellt werden.

In einem ersten Schritt ging es darum, einzelne Variablen zu definieren und diesen beschreibende Namen (variable labels) und Daten-Werte (value labels) zuzuordnen.

Als nächstes wurde Fragebogen für Fragebogen beziehungsweise Frage für Frage diesen Wertelabels zugeordnet. Bei Bedarf wurden auch neue Variablen hinzugefügt.

Anschließend stellten wir jede einzelne Frage in tabellarischer und grafischer Form dar und versuchten Aussagen daraus abzuleiten.

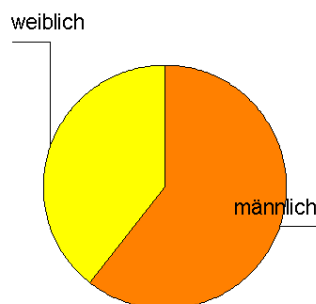
Um Unterschiede zwischen den Geschlechtern beziehungsweise zwischen den Altersgruppen zu untersuchen, wurden einige Fragen extra analysiert.

In Folge werden unsere Ergebnisse dargestellt und dokumentiert:

Zunächst jedoch die Struktur unserer Befragten:

1.5 Die Struktur der Befragten

33 Mitglieder, davon 13 weibliche, füllten unseren Fragebogen aus:



27 der Befragten liegen in unserer Zielgruppe (12 – 25 Jahre), fünf liegen darüber:

Auf die Frage „Wie alt bist du?“, kamen folgende Angaben:

	Alter	Häufigkeit	Prozent	Gültige Prozente	Kumulierte Prozente
Gültig	16	2	6,1	6,3	6,3
	18	2	6,1	6,3	12,5
	19	5	15,2	15,6	28,1
	20	3	9,1	9,4	37,5
	21	2	6,1	6,3	43,8
	22	6	18,2	18,8	62,5
	23	1	3,0	3,1	65,6
	24	1	3,0	3,1	68,8
	25	5	15,2	15,6	84,4
	26	1	3,0	3,1	87,5
	28	1	3,0	3,1	90,6
	30	1	3,0	3,1	93,8
	31	1	3,0	3,1	96,9
	37	1	3,0	3,1	100,0
		Gesamt	32	97,0	100,0
Fehlend	System	1	3,0		
Gesamt		33	100,0		

Unsere befragten Mädchen und Burschen sind durchschnittlich drei Jahre Mitglieder des Jugendtreffpunkts Dietrichskeusch'n:

	N	Minimum	Maximum	Mittelwert	Standardabweichung
Erster Besuch	33	2	99	37,61	36,070
Gültige Werte (Listenweise)	33				

1.6 Die wichtigsten Ergebnisse der Datenauswertung

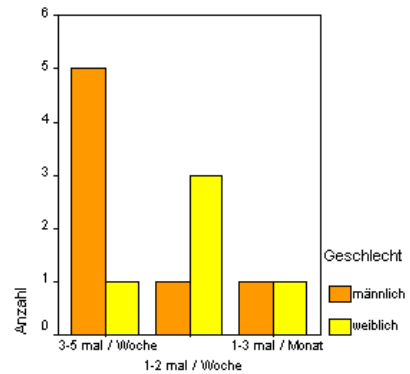
- 85 % der befragten Burschen und Mädchen kamen durch Freunde zum Jugendtreffpunkt Dietrichskeusch'n.

		Häufigkeit	Prozent	Gültige Prozente	Kumulierte Prozente
Gültig	Keine Angabe	1	3,0	3,0	3,0
	Freunde	28	84,8	84,8	87,9
	Bandkollegen und Mitarbeiter	1	3,0	3,0	90,9
	Bekannte, Verwandte	2	6,1	6,1	97,0
	Freunde, Dart	1	3,0	3,0	100,0
	Gesamt	33	100,0	100,0	

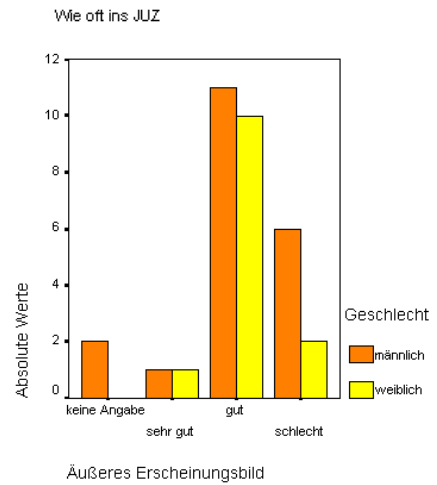
- Als Beweggründe in den Jugendtreffpunkt zu kommen, gaben 21 der 33 Befragten Freunde und die stationären Angebote an Sieben nannten weiters das Aktionsprogramm als Grund, und vereinzelt wurden unter anderem auch Gitarre spielen, Diskussionen und Gemeinschaft genannt.

	Häufigkeit	Prozent	Gültige Prozente	Kumulierte Prozente
Gültig Keine Angabe:	1	3,0	3,0	3,0
Freunde & Unterhaltung	6	18,2	18,2	21,2
Langeweile	1	3,0	3,0	24,2
Freunde, Spaß, Musik, Unterhaltung	1	3,0	3,0	27,3
Offene Jugendarbeit, schamanisches Training, Gemeinschaft	1	3,0	3,0	30,3
Leute treffen, Freizeitangebot, gefällt es gut	1	3,0	3,0	33,3
gemütlich und spaßig	2	6,1	6,1	39,4
Leute, Musik, Kaffee	1	3,0	3,0	42,4
Leute, Stimmung, Aktionen, selbstgemachte Musik, TT, Getränk	1	3,0	3,0	45,5
Freunde, Drehfußball, Spiele, soziale Kontakte	1	3,0	3,0	48,5
Entspannung, Freizeitgestaltung	2	6,1	6,1	54,5
viele Spielmöglichkeiten, nettes Umfeld und Ausflüge	2	6,1	6,1	60,6
Freunde & Gitarre	1	3,0	3,0	63,6
Freunde, Musik, Spaß haben, Backgammon	1	3,0	3,0	66,7
Freunde, Ausspannen, Spiele spielen, tratschen	1	3,0	3,0	69,7
Freunde, günstig, gemütlich, nicht voll wie Disco	1	3,0	3,0	72,7
Freunde	2	6,1	6,1	78,8
Freunde, gemütliche Stimmung, nette Mitarbeiter und Vorstand	1	3,0	3,0	81,8
Spannung, Spiel und Schokolade	1	3,0	3,0	84,8
Spaß, Sport, Überraschung, Diskussionen	1	3,0	3,0	87,9
Freunde, PC, Musik	1	3,0	3,0	90,9
Dart, Aktionsprogramm, Praktikum	1	3,0	3,0	93,9
Freunde, Spiele, ohne viel Geld auszugeben	2	6,1	6,1	100,0
Gesamt	33	100,0	100,0	

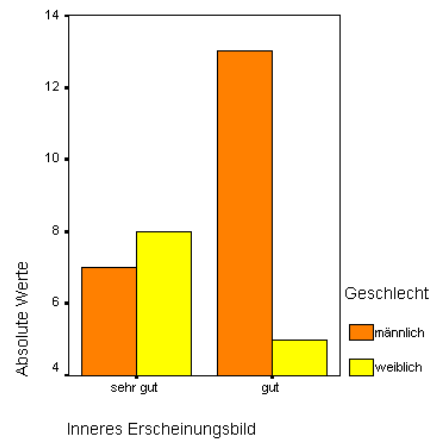
- Mehr als die Hälfte der befragten Burschen kommen drei- bis fünfmal pro Woche in den Jugendtreffpunkt Dietrichskeusch'n, jedoch nur ein Drittel der Mädchen kommt so regelmäßig.



- 55 % der Burschen und 77 % der Mädchen gefällt das äußere Erscheinungsbild des Jugendtreffpunkts Dietrichskeusch'n gut. Jeweils nur ein Bub und ein Mädchen empfanden es als sehr gut.



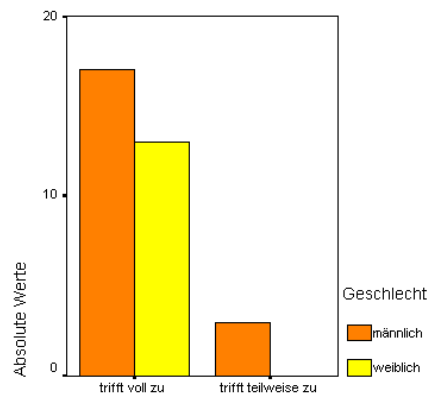
- 35 % der Burschen finden das innere Erscheinungsbild sehr gut jedoch 62 % der Mädchen. Keine/Keiner der Befragten findet es schlecht oder sehr schlecht.



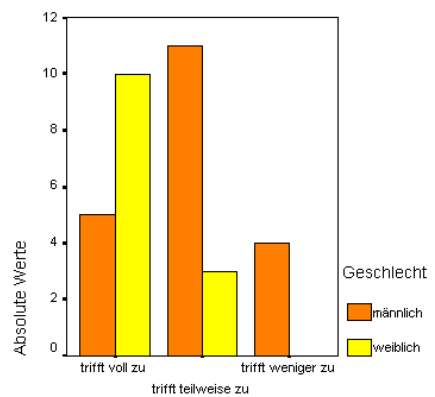
➤ Bei der Frage wie gemütlich, sauber etc. findest du den Jugendtreffpunkt

Dietrichskeusch´n kamen folgende Ergebnisse:

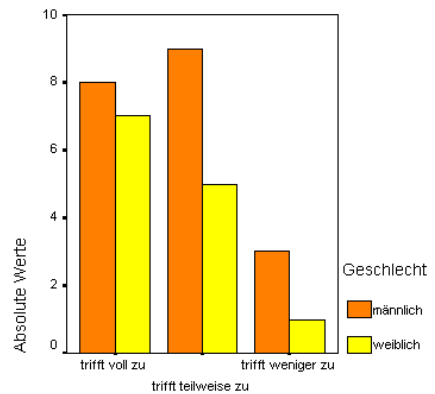
- Der Jugendtreffpunkt Dietrichskeusch´n ist, vor allem für Mädchen, sehr gemütlich. Für 15 % der Burschen trifft diese Beschreibung auf den Jugendtreffpunkt Dietrichskeusch´n nur teilweise zu.
- Dass der Jugendtreffpunkt Dietrichskeusch´n sauber ist, trifft für alle befragten Mädchen voll zu, für 20 % , der Burschen trifft dies jedoch nicht wirklich zu.
- Für Mädchen ist der Jugendtreffpunkt Dietrichskeusch´n bunter als für Burschen. Für 50 % der Burschen trifft dies voll bis teilweise zu. Für über 50 % der Mädchen trifft dies voll zu.
- Alle finden den Jugendtreffpunkt Dietrichskeusch´n heimelig, bis auf einen Burschen.



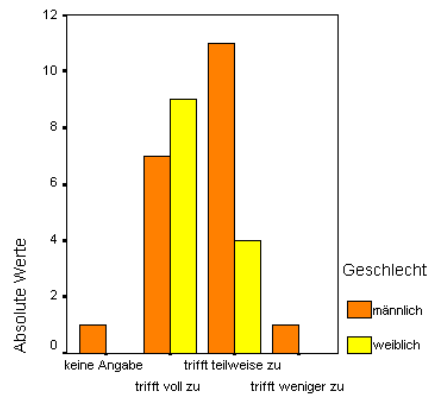
Jugendtreff ist gemütlich



Jugendtreff ist sauber

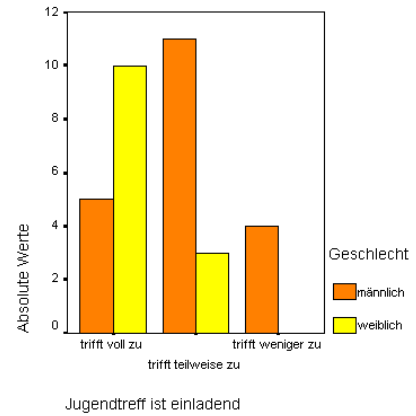


Jugendtreff ist bunt

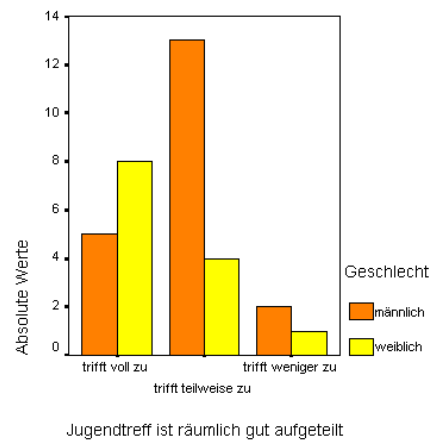
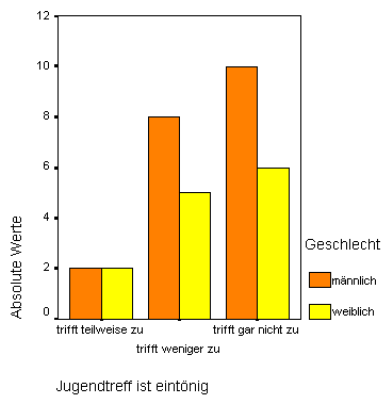


Jugendtreff ist heimelig

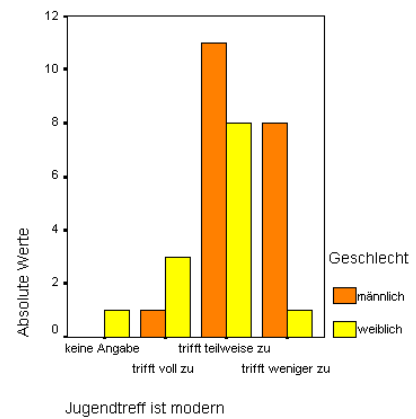
- Für 77 % der Mädchen ist der Jugendtreffpunkt Dietrichs Keusch'n einladend, vier der befragten Burschen meinen dies träge weniger zu.



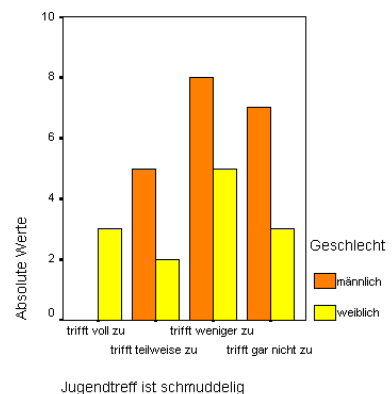
- Der Jugendtreffpunkt Dietrichs Keusch'n wird nicht als eintönig beschrieben und als räumlich gut aufgeteilt befunden.



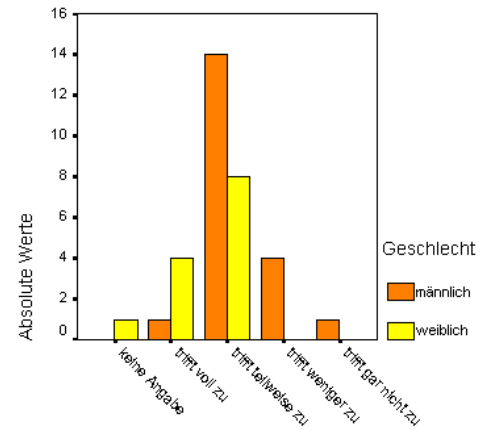
- Alle Mädchen, mit Ausnahme von einer, finden den Jugendtreffpunkt Dietrichs Keusch'n modern, jedoch nur die Hälfte der Burschen.



- 25 % der Burschen finden den Jugendtreffpunkt Dietrichs Keusch'n teilweise schmutzilig, für ca. 50 % der Mädchen trifft die Bezeichnung teilweise bis voll zu.

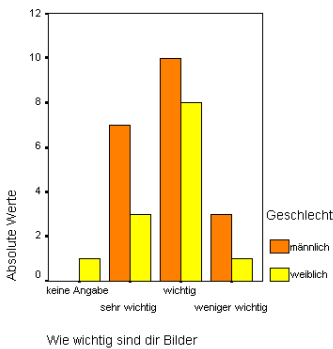


- 100 % der Mädchen und 75 % der Burschen sagen der Jugendtreffpunkt Dietrichskeusch'n ist stylisch bis teilweise stylisch.

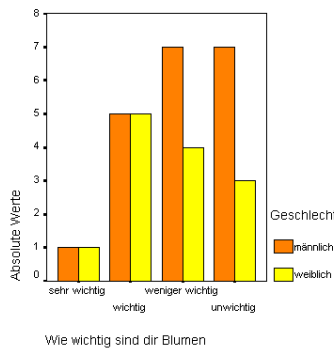


Jugendtreff ist stylisch

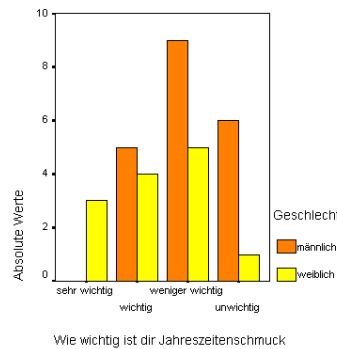
- Fotos, Vorhänge, Bilder und Pflanzen sind für beide Geschlechter wesentlich (Pflanzen besonders für Mädchen). Beide Geschlechter empfinden Tischdecken als unwichtig.



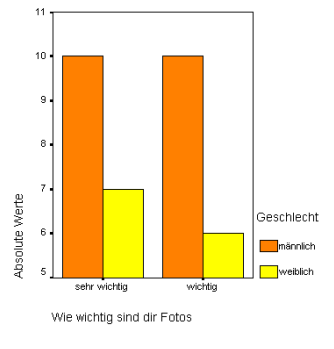
Wie wichtig sind dir Bilder



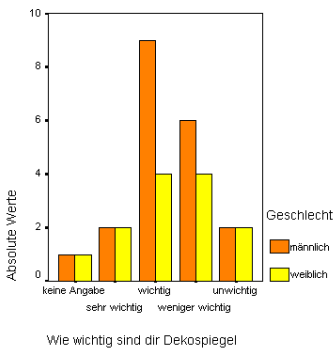
Wie wichtig sind dir Blumen



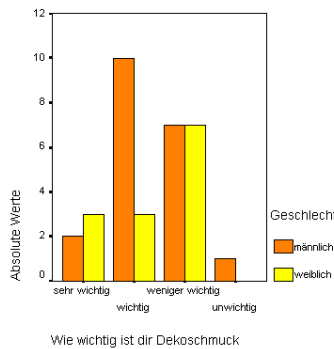
Wie wichtig ist dir Jahreszeitenschmuck



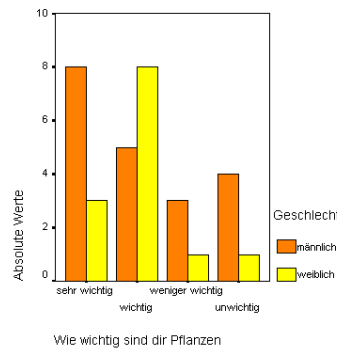
Wie wichtig sind dir Fotos



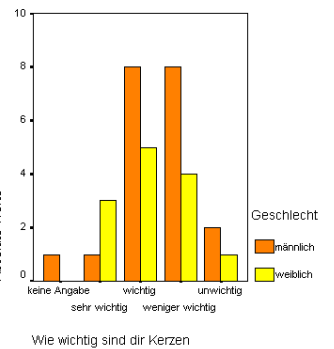
Wie wichtig sind dir Dekospiegel



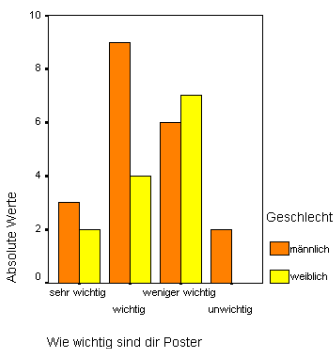
Wie wichtig ist dir Dekoschmuck



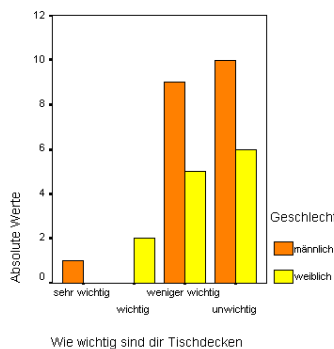
Wie wichtig sind dir Pflanzen



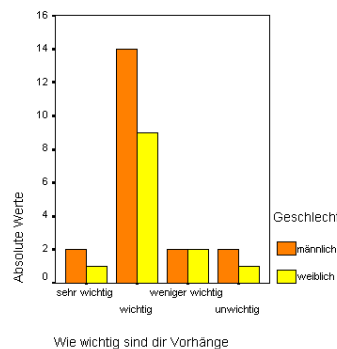
Wie wichtig sind dir Kerzen



Wie wichtig sind dir Poster



Wie wichtig sind dir Tischdecken



Wie wichtig sind dir Vorhänge

➤ Veränderungsvorschläge für Innen:

	Häufigkeit	Prozent	Gültige Prozente	Kumulierte Prozente
Gültig keine Veränderungsvorschläge	14	42,4	42,4	42,4
mehr Bilder & geordneter	1	3,0	3,0	45,5
bessere PC´s, mehr Gemeinschaftsspiele	1	3,0	3,0	48,5
Ausmalen, Türstock streichen	1	3,0	3,0	51,5
Mosaikspiegel	1	3,0	3,0	54,5
kleines Sofa in mittleren Raum	2	6,1	6,1	60,6
neue Couch	2	6,1	6,1	66,7
Linoleumboden und neue Couch	1	3,0	3,0	69,7
neue Böden, mehr Couch	1	3,0	3,0	72,7
neuer Boden, neue Möbel, oben ausmalen	1	3,0	3,0	75,8
mehr Farben	1	3,0	3,0	78,8
Bar, Holzdecke, Türe lackieren, passives Licht, helle Bezüge	1	3,0	3,0	81,8
mehr verschiedene Lichter, Ventilator	1	3,0	3,0	84,8
Ausmalen, I. Stock: Couchecke	1	3,0	3,0	87,9
mehr natürliches Licht, Mädchengerechter, mehr Farben	1	3,0	3,0	90,9
Bücherregal, Wandbild unten,	1	3,0	3,0	93,9
mehr Pflanzen	2	6,1	6,1	100,0
Gesamt	33	100,0	100,0	

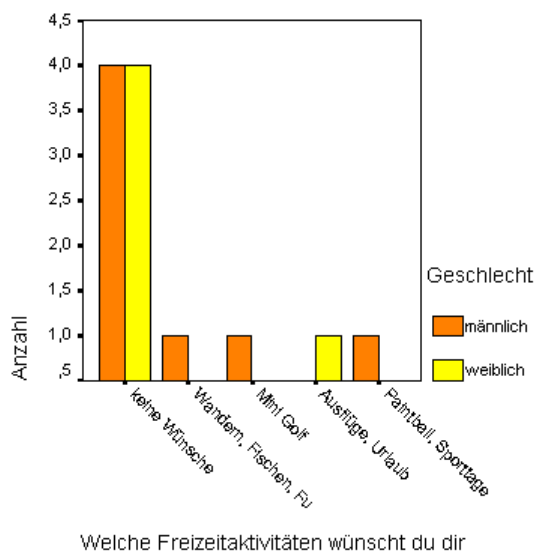
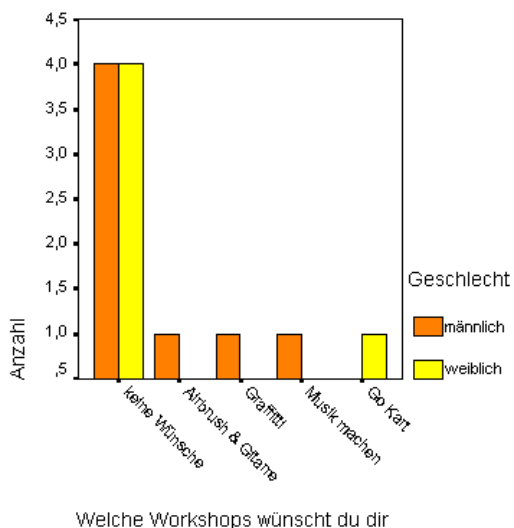
Einige der Veränderungsvorschläge wurden bereits umgesetzt, wie beispielweise neue Laminatböden im ersten Stock, eine neue Couch, mehr Gemeinschaftsspiele, verschiedene Lichter, hellere Bezüge und mehr Bilder.

➤ Bezüglich der Angebotsnutzung kamen wir zu folgenden Ergebnissen:

Angebot	Burschen (sehr oft bis oft)	Mädchen (sehr oft bis oft)
Tischtennis	70 %	45 %
Dart	40 %	23 %
Drehfußball	80 %	54 %
PC/Internet	65 %	62 %
Musikraum (Gitarre/Gesang)	35 %	30 %
Gesellschaftsspiele	75 %	46 %
MP3 Musikanlage	75 %	31 %
Wöchentliches Aktionsprogramm	65 %	23 %
DVD/Fernseher	55 %	23 %
Forum/Homepage	65 %	54 %
Essen	30 %	24 %
Getränke	95 %	69 %

Wie man aus der Tabelle ersehen kann, werden PC/ Internet, Musikraum, Forum und Essen annähernd gleich oft von beiden Geschlechtern genutzt. Ansonsten dominieren die Burschen.

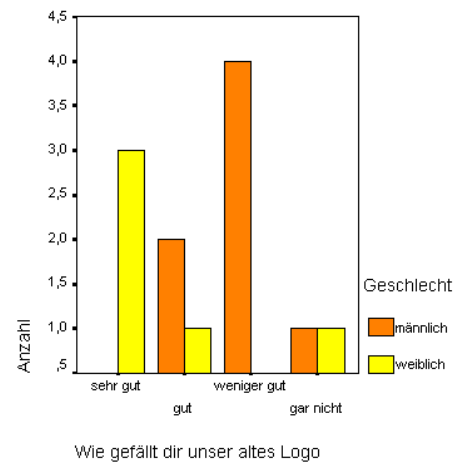
Generell waren kaum Workshop- und Angebotswünsche. Einige der Freizeitaktivitätswünsche wurden bereits umgesetzt, wie zum Beispiel Rafting, Billard, Kegeln, Fußball, Buschenschank und Volleyball, andere wie Paintball wollen wir, auf Grund unserer Prinzipien nicht umsetzen.



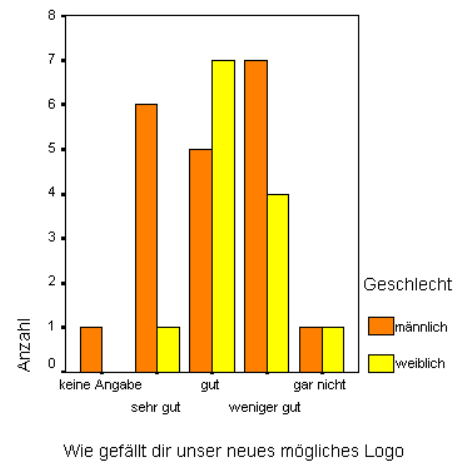
Welche Freizeitaktivitäten wünschst du dir?

	Häufigkeit	Prozent	Gültige Prozente	Kumulierte Prozente
Gültig keine Wünsche	19	57,6	57,6	57,6
Wandern, Fischen, Fußball	1	3,0	3,0	60,6
Volleyball spielen und Federballturnier	1	3,0	3,0	63,6
Ausflüge (Buschenschank)	2	6,1	6,1	69,7
Rafting	2	6,1	6,1	75,8
Sommer- und Winterrodeln, schwimmen, wandern, Sport, Ski	1	3,0	3,0	78,8
Billard, Outdoor	1	3,0	3,0	81,8
Mini Golf	1	3,0	3,0	84,8
Kegeln, Kick-Schaun-Geh´n	1	3,0	3,0	87,9
TT-Turnier, Schneeballschlacht, Rodeln, Brettspielwettbewerb	1	3,0	3,0	90,9
Fischen	1	3,0	3,0	93,9
Ausflüge, Urlaub	1	3,0	3,0	97,0
Paintball, Sporttage	1	3,0	3,0	100,0
Gesamt	33	100,0	100,0	

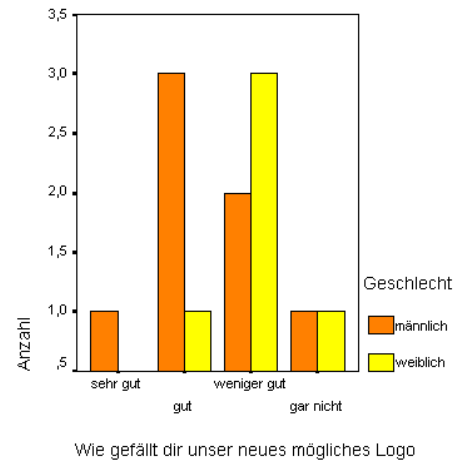
- 15 der befragten Burschen und Mädchen finden das alte Logo gut bis sehr gut, 18 gefällt es weniger gut bis gar nicht. Hieraus kann man keine schließende Aussage ziehen.



- 19 der befragten Burschen und Mädchen finden das vorgeschlagene neue Logo gut bis sehr gut, 13 gefällt es weniger bis gar nicht.



Bei einer genaueren Betrachtung der Angaben unserer unter 20-jährigen Mitglieder, wurde deutlich, dass diese (vor allem die Mädchen) das neue mögliche Logo deutlich ablehnen. Nachdem unser zukünftiges Logo genau diese Altersgruppe ansprechen sollte, wird die Diskussion für neue Entwürfe wieder eröffnet.



- Auf die Frage hin, ob unsere weiblichen Befragten einen eigenen Rückzugsbereich für Mädchen als wichtig empfinden, kam folgendes Ergebnis:

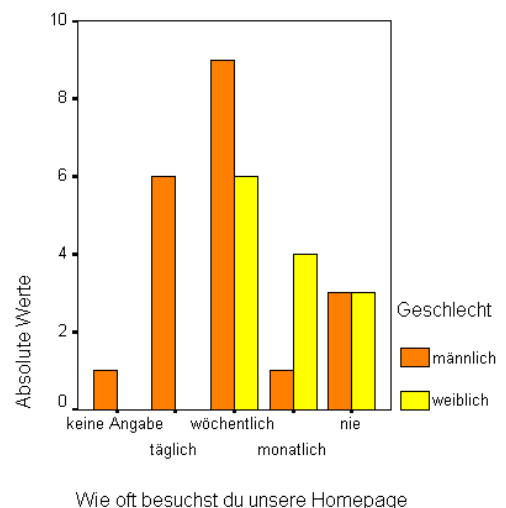


77 % der Mädchen finden einen Rückzugsbereich derzeit für weniger wichtig bis unwichtig.

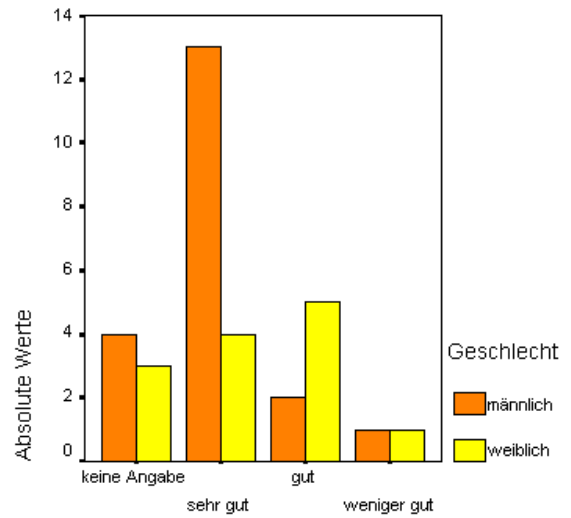
Im Jugendtreffpunkt Dietrichskeusch'n wurde eine Rückzugsmöglichkeit für beide Geschlechter geschaffen, welche allerdings bei Bedarf als Mädchenbereich verwendet werden kann.

- Homepage

75 % der Burschen besuchen die Homepage täglich oder wöchentlich, während nur 46 % der Mädchen die Homepage wöchentlich besuchen. Der Rest der Mädchen besucht sie monatlich oder nie.

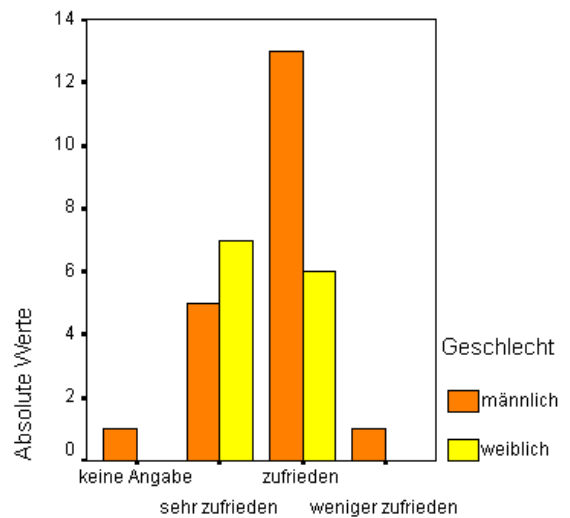


73 % der Befragten finden die Homepage gut bis sehr gut. 21 % der Befragten enthielten sich einer Angabe.



Wie gefällt dir die Optik der Homepage

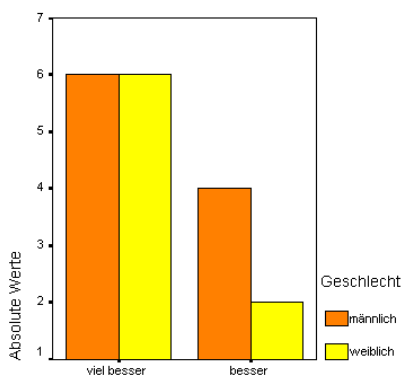
➤ Musikzufriedenheit:
Alle Befragten bis auf einen Burschen sind mit der im Jugendtreffpunkt Dietrichskeusch'n gespielten Musik zufrieden bis sehr zufrieden.



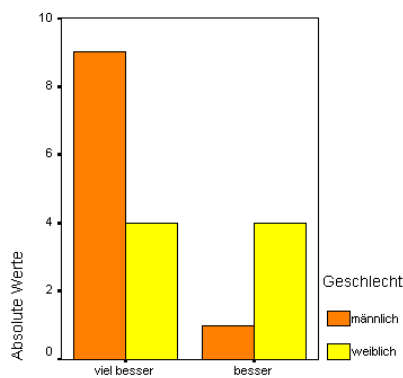
Musikzufriedenheit im Jugendtreff

Bei einer der drei Untersuchungsfragen ging es um die Feststellung der Veränderungen, seitdem das neue Team im Jugendtreffpunkt Dietrichskeusch'n arbeitet. Gefragt wurden nur jene, die bereits länger als acht Monate im Jugendtreffpunkt Dietrichskeusch'n Mitglied sind:

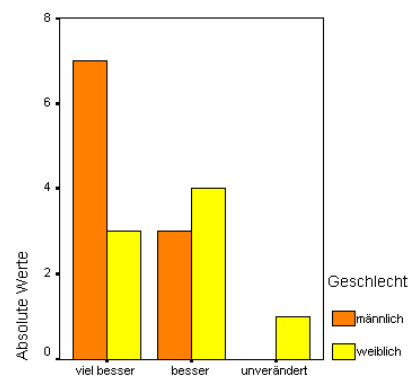
Alle befragten Burschen und Mädchen finden, dass sich die Atmosphäre, die Räumlichkeiten, die stationären Angebote, die Organisation, die Programmpunkte und der Informationsfluss verbessert haben. Lediglich zwei der Befragten empfanden bei zwei Punkten keine Veränderungen.



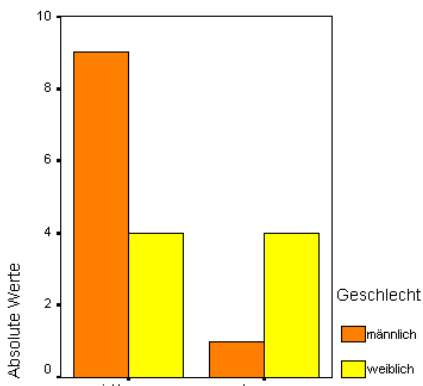
Veränderung der Stationären Angebote



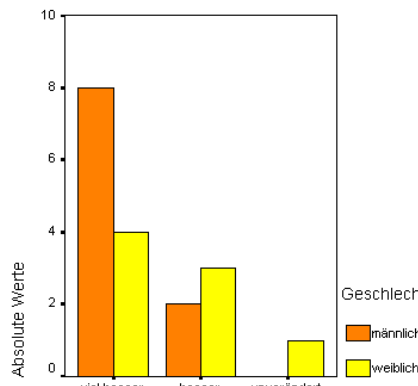
Veränderung der Atmosphäre



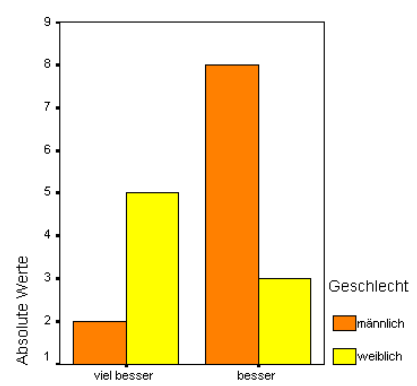
Veränderung des Informationsflusses



Veränderung der Organisation



Veränderung der Programmpunkte



Veränderung der Räumlichkeiten

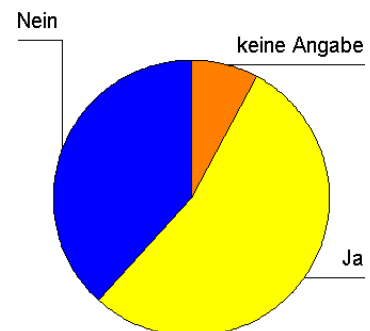
- Auf die Frage hin, wie wir zukünftig mehr Mädchen erreichen können, kamen unter anderem, diese Vorschläge:

Wie könnten wir mehr Mädchen in den Jugendtreff bringen?

		Häufigkeit	Prozent	Gültige Prozente	Kumulierte Prozente
Gültig	keine Angabe	13	39,4	39,4	39,4
	in Schulen werben	3	9,1	9,1	48,5
	Aus dem Bekanntenkreis mitnehmen, Zeitschriften erstellen	1	3,0	3,0	51,5
	Mädchen zahlen Hälfte an gewissen Tagen	1	3,0	3,0	54,5
	Kurse für Mädchen (Selbstverteidigungskurse)	1	3,0	3,0	57,6
	Häkelkurs, Nähworkshop	1	3,0	3,0	60,6
	GoGo Männer, hellere Optik	1	3,0	3,0	63,6
	Angebote für Mädchen und dessen Bewerbung	1	3,0	3,0	66,7
	Mundpropaganda der Mitglieder	2	6,1	6,1	72,7
	Mädchen als Mitglieder: Rabatte bei DM und H&M etc.	1	3,0	3,0	75,8
	Mädchen aktiv informieren	5	15,2	15,2	90,9
	mädchengerechtere Gestaltung, Mädchen befragen	2	6,1	6,1	97,0
	Tratschecke	1	3,0	3,0	100,0
	Gesamt	33	100,0	100,0	

Im Bereich der Öffentlichkeitsarbeit haben wir bereits begonnen, unser Jugendzentrum in einer Schule (Sacre Coeur) und in Fahrschulen zu bewerben. Vernetzungsarbeiten mit anderen Institutionen u. Einrichtungen sind am Laufen.

- 54 % der befragten Mädchen erklärten sich dazu bereit, als Beidienst auszuhelfen. Als bei einer Hausversammlung die Übernahme des Beidienstes thematisiert wurde, vertrösteten uns die Mädchen jedoch aufgrund knapper zeitlicher Ressourcen und Schule.



1.7 Zusammenfassung der Ergebnisse

Auf die Frage *„Wie attraktiv erscheint der Jugendtreffpunkt Dietrichskeusch´n für Mädchen, und wünschen sie sich eine Rückzugsmöglichkeit?“* kamen wir zu dem Ergebnis, dass Mädchen, die den Jugendtreffpunkt Dietrichskeusch´n bereits seit einiger Zeit besuchen, (wider unserer Erwartungen) ihn sauberer, einladender und gemüthlicher empfinden als Burschen.

Der Jugendtreffpunkt wurde in den letzten Monaten räumlich sehr stark verändert. So wurde beispielsweise im 1. Stock ein neuer Boden gelegt, es gibt nun Vorhänge, mehr Lampen, Sitzbezüge und einen eigenen, gemüthlichen Rückzugsbereich. Der Hintergedanke war, den Jugendtreffpunkt Dietrichskeusch´n für Mädchen attraktiver zu gestalten und dies scheint in gewisser Weise bereits gelungen zu sein.

Interessant ist der deutliche Unterschied der Geschlechter bei der Beantwortung dieser Fragen. Stereotypische Einstellungen wurden hier eindeutig widerlegt.

Ein eigener Rückzugsbereich für Mädchen kann, aufgrund unserer Fragebogenerhebung, als derzeit nicht gewünscht gedeutet werden.

Es wurde nach der Fragebogenerhebung noch des öfteren über dieses Thema gesprochen und die Entscheidung der Mädchen damit begründet, dass sie bei Vier-Augen-Gesprächen immer einen Raum für sich beanspruchen können, wenn es nötig ist. Die Kommunikation unter den Geschlechtern scheint derzeit so gut zu laufen, dass eine separate Regelung bis jetzt nicht nötig erscheint.

„Veränderungen seit dem neuen Team“ wurden von beiden Geschlechtern festgestellt und das Ergebnis der Erhebung in diesem Bereich kann eindeutig als Kompliment für die Arbeit des neuen Teams gewertet werden.

„Stationäre Angebote und das wöchentliche Aktionsprogramm“ wird von Burschen mehr als von Mädchen genutzt. In unseren Teamsitzungen beschäftigen wir uns sehr oft mit dem Thema mädchenbezogener Angebote. Im Oktober starteten wir nun mit einem „Tanzkurs in der Keusch´n“, und versuchen dadurch Mädchen stärker anzusprechen. Auch unsere Burschen sind von diesem Angebot recht begeistert und schafften es durch Mundpropaganda wiederum einige Mädchen zu erreichen.

Fragt man Mädchen direkt nach ihren *„Workshop-, Angebots- und Freizeitaktivitäts-Wünschen“* kommen nur wenige Angaben. Sie scheinen relativ bescheiden und wunschlos.

Im Großen und Ganzen bestärkte uns die Untersuchung sehr in unserer bisherigen Arbeit und unseren Bemühungen, gab jedoch auch Hinweise auf Bereiche, die noch weiter ausgebaut und überdacht gehören. Die Diskussion um das neue Logo für unseren Jugendtreffpunkt Dietrichskeusch´n beispielsweise, wurde erst aufgrund der Fragebogenerhebung wieder neu entfacht.

1.8 Kritische Anmerkungen

Gerne hätten wir unsere Fragebogenerhebung mit einer Testphase begonnen, um in einer zweiten Phase den Fragebogen zu optimieren. Aus zeitlichen Gründen mussten wir die Erhebungsphase jedoch auf zwei Wochen festlegen, um termingerecht mit der Auswertung fertig zu werden.

In der Hausversammlung wurden die Jugendlichen zwar über den Grund der Fragebogenerhebung informiert, die Ernsthaftigkeit beim Ausfüllen hätten wir vielleicht noch deutlicher ansprechen sollen.

Des Weiteren ist uns erst bei der Auswertung deutlich geworden, dass wir bei einigen Fragen (wie der Musikzufriedenheit oder Mädchenerreichbarkeit) noch deutlicher nachfragen hätten können.

Anhang

Evaluierung

1.) Wann warst du das erste Mal im Jugendtreffpunkt Dietrichskeusch'n?
 Jahr (Monat . .)

2.) Wie bist du zum Jugendtreffpunkt Dietrichskeusch'n gestoßen?

3.) Was sind deine Beweggründe, den Jugendtreffpunkt Dietrichskeusch'n zu besuchen?

4.) Wie oft kommst du in den Jugendtreffpunkt Dietrichskeusch'n?
 3-5mal/Woche 1-2mal/Woche 1-3mal/Monat seltener

5.) a) Beurteile das äußere Erscheinungsbild des Jugendtreffpunkt Dietrichskeusch'n!
 sehr gut (1) gut (2) schlecht (3) sehr schlecht (4)

b) Auf Grund des Denkmalschutzes können Veränderungen nur Türe, Fenster und Torbogen betreffen. Hast du Vorschläge?

Türe: _____

Fenster: _____

Torbogen: _____

6.) a) Wie gefällt dir der Jugendtreffpunkt Dietrichskeusch'n von innen?
 sehr gut (1) gut (2) schlecht (3) sehr schlecht (4)

b) Findest du den Jugendtreffpunkt Dietrichskeusch'n ...

	1 trifft voll zu	2 trifft teilweise zu	3 trifft weniger zu	4 trifft gar nicht zu
gemütlich	<input type="radio"/>	<input type="radio"/>	<input type="radio"/>	<input type="radio"/>
modern	<input type="radio"/>	<input type="radio"/>	<input type="radio"/>	<input type="radio"/>
schmuddelig	<input type="radio"/>	<input type="radio"/>	<input type="radio"/>	<input type="radio"/>
stylish	<input type="radio"/>	<input type="radio"/>	<input type="radio"/>	<input type="radio"/>
sauber	<input type="radio"/>	<input type="radio"/>	<input type="radio"/>	<input type="radio"/>
eng	<input type="radio"/>	<input type="radio"/>	<input type="radio"/>	<input type="radio"/>
bunt	<input type="radio"/>	<input type="radio"/>	<input type="radio"/>	<input type="radio"/>
heimelig	<input type="radio"/>	<input type="radio"/>	<input type="radio"/>	<input type="radio"/>
einladend	<input type="radio"/>	<input type="radio"/>	<input type="radio"/>	<input type="radio"/>
eintönig	<input type="radio"/>	<input type="radio"/>	<input type="radio"/>	<input type="radio"/>
räumlich gut aufgeteilt	<input type="radio"/>	<input type="radio"/>	<input type="radio"/>	<input type="radio"/>

c) Wie wichtig findest du ... im Jugendtreffpunkt Dietrichskeusch'n?

	sehr wichtig	wichtig	weniger wichtig	unwichtig
Poster	<input type="radio"/>	<input type="radio"/>	<input type="radio"/>	<input type="radio"/>
Fotos	<input type="radio"/>	<input type="radio"/>	<input type="radio"/>	<input type="radio"/>
Tischdecken	<input type="radio"/>	<input type="radio"/>	<input type="radio"/>	<input type="radio"/>
Blumen	<input type="radio"/>	<input type="radio"/>	<input type="radio"/>	<input type="radio"/>
Kerzen	<input type="radio"/>	<input type="radio"/>	<input type="radio"/>	<input type="radio"/>
Vorhänge	<input type="radio"/>	<input type="radio"/>	<input type="radio"/>	<input type="radio"/>
Bilder	<input type="radio"/>	<input type="radio"/>	<input type="radio"/>	<input type="radio"/>
Dekoschmuck	<input type="radio"/>	<input type="radio"/>	<input type="radio"/>	<input type="radio"/>
Jahreszeitschmuck	<input type="radio"/>	<input type="radio"/>	<input type="radio"/>	<input type="radio"/>
Pflanzen	<input type="radio"/>	<input type="radio"/>	<input type="radio"/>	<input type="radio"/>
Dekospiegel	<input type="radio"/>	<input type="radio"/>	<input type="radio"/>	<input type="radio"/>

d) Formuliere Veränderungsvorschläge für Innen!

7.) a) Welche der folgenden Angebote des Jugendtreffpunkts Dietrichskeusch'n nutzt du wie oft?

	sehr oft	oft	selten	nie
Tischtennis	<input type="radio"/>	<input type="radio"/>	<input type="radio"/>	<input type="radio"/>
Dart	<input type="radio"/>	<input type="radio"/>	<input type="radio"/>	<input type="radio"/>
Drehfußball	<input type="radio"/>	<input type="radio"/>	<input type="radio"/>	<input type="radio"/>
PCs (Internet)	<input type="radio"/>	<input type="radio"/>	<input type="radio"/>	<input type="radio"/>
Musikraum (Gitarre / Bass / Gesang)	<input type="radio"/>	<input type="radio"/>	<input type="radio"/>	<input type="radio"/>
Gesellschaftsspiele	<input type="radio"/>	<input type="radio"/>	<input type="radio"/>	<input type="radio"/>
MP3 Musikanlage (aktiv)	<input type="radio"/>	<input type="radio"/>	<input type="radio"/>	<input type="radio"/>
Wöchentliches Aktionsprogramm (Kegeln, Billard, ...)	<input type="radio"/>	<input type="radio"/>	<input type="radio"/>	<input type="radio"/>
DVD / Fernseher	<input type="radio"/>	<input type="radio"/>	<input type="radio"/>	<input type="radio"/>
Forum / Homepage	<input type="radio"/>	<input type="radio"/>	<input type="radio"/>	<input type="radio"/>
Barbetrieb (Essen)	<input type="radio"/>	<input type="radio"/>	<input type="radio"/>	<input type="radio"/>
Barbetrieb (Getränke)	<input type="radio"/>	<input type="radio"/>	<input type="radio"/>	<input type="radio"/>

b) Welche Workshops wünschst du dir, an denen du selbst teilnehmen würdest?

c) Welche Freizeitaktivitäten wünschst du dir, an denen du selbst teilnehmen würdest?

d) Welche Angebote wünschst du dir, an denen du teilnehmen würdest?

8.) Das war bis jetzt unser Logo.



JUGENDTREFFPUNKT
DIETRICHSKEUSCH'N

a) Wie gefällt es dir?

- sehr gut
- gut
- weniger gut
- gar nicht

b) Was siehst du?

c) Welche Gefühle weckt es in dir?

d) Finde beschreibende Worte dafür!

9.) Das ist der Entwurf eines möglichen neuen Logos.



a) Wie gefällt es dir?

- sehr gut
- gut
- weniger gut
- gar nicht

b) Was siehst du?

c) Welche Gefühle weckt es in dir?

d) Finde beschreibende Worte dafür!

- 10.) a) Wie wichtig ist dir ein Mädchenbereich als Rückzugsmöglichkeit?
 sehr wichtig wichtig weniger wichtig unwichtig
- b) Welche der folgenden Regelungen würdest du bevorzugen?
 Der 1. Stock des Jugendtreffpunkt Dietrichskeusch'n wird zwei Mal im Monat für Mädchen reserviert.
 Ein separates Couch-Eck wird eingerichtet, das - je nach Absprache - für Mädchen reserviert ist.
 Der Jugendtreffpunkt Dietrichskeusch'n hat an einem gewissen Tag in der Woche für ein paar Stunden nur für Mädchen geöffnet.
 eigener Vorschlag: _____

- 11.) a) Wie oft besuchst du die Homepage des Jugendtreffpunkts Dietrichskeusch'n?
 täglich wöchentlich monatlich nie
- b) Falls du sie schon einmal besucht hast, wie gefällt dir die Optik der Homepage?
 sehr gut gut weniger gut gar nicht
- c) Falls nötig: Welche Veränderungen würdest du vorschlagen?

- d) Was fehlt dir noch auf der Homepage?

- 12.) Wie zufrieden bist du mit der Musik die im Jugendtreffpunkt Dietrichskeusch'n gespielt wird?
 sehr zufrieden zufrieden weniger zufrieden unzufrieden

Wenn du nicht länger als 8 Monate im Jugendtreffpunkt Dietrichskeusch'n bist (siehe Frage 1), geht es für dich weiter bei Frage 14!

- 13.) a) Beurteile die Veränderungen in folgenden Bereichen seit dem neuen Team!

	viel besser	besser	unverändert	schlechter	viel schlechter
Atmosphäre	<input type="radio"/>	<input type="radio"/>	<input type="radio"/>	<input type="radio"/>	<input type="radio"/>
Räumlichkeiten	<input type="radio"/>	<input type="radio"/>	<input type="radio"/>	<input type="radio"/>	<input type="radio"/>
Stationäre Angebote	<input type="radio"/>	<input type="radio"/>	<input type="radio"/>	<input type="radio"/>	<input type="radio"/>
Programmpunkte	<input type="radio"/>	<input type="radio"/>	<input type="radio"/>	<input type="radio"/>	<input type="radio"/>
Organisation	<input type="radio"/>	<input type="radio"/>	<input type="radio"/>	<input type="radio"/>	<input type="radio"/>
Informationsfluss	<input type="radio"/>	<input type="radio"/>	<input type="radio"/>	<input type="radio"/>	<input type="radio"/>

b) Welche Veränderungen wären noch wünschenswert?

14.) Ein wichtiges Ziel derzeit ist es, mehr Mädchen als Mitglieder des Jugendtreffpunkts Dietrichskeusch'n zu gewinnen. Was glaubst du, wie könnte uns das gelingen?

15.) Wie du vielleicht weißt, unterstützen uns fünf freiwillige Beidienste (Getränkeauschank, kassieren und Unterstützung der hauptamtlichen MitarbeiterInnen), die zur Zeit "leider" ausschließlich männlich sind. Könntest du dir vorstellen, auch so einen Beidienst 1-4 Mal im Monat zu übernehmen?

- Ja Nein

16.) Zum Abschluss möchten wir nur noch dein Alter wissen:

.. Jahre

Danke, dass du uns den Fragebogen ausgefüllt hast und uns mit deinen Ideen unterstützt!

Dein Keusch'n-Team

Evaluierung

1.) Wann warst du das erste Mal im Jugendtreffpunkt Dietrichskeusch'n?
 Jahr (Monat . .)

2.) Wie bist du zum Jugendtreffpunkt Dietrichskeusch'n gestoßen?

3.) Was sind deine Beweggründe, den Jugendtreffpunkt Dietrichskeusch'n zu besuchen?

4.) Wie oft kommst du in den Jugendtreffpunkt Dietrichskeusch'n?
 3-5mal/Woche 1-2mal/Woche 1-3mal/Monat seltener

5.) a) Beurteile das äußere Erscheinungsbild des Jugendtreffpunkt Dietrichskeusch'n!
 sehr gut (1) gut (2) schlecht (3) sehr schlecht (4)

b) Auf Grund des Denkmalschutzes können Veränderungen nur Türe, Fenster und Torbogen betreffen. Hast du Vorschläge?

Türe: _____

 Fenster: _____

 Torbogen: _____

6.) a) Wie gefällt dir der Jugendtreffpunkt Dietrichskeusch'n von innen?
 sehr gut (1) gut (2) schlecht (3) sehr schlecht (4)

b) Findest du den Jugendtreffpunkt Dietrichskeusch'n ...

	1 trifft voll zu	2 trifft teilweise zu	3 trifft weniger zu	4 trifft gar nicht zu
gemütlich	<input type="radio"/>	<input type="radio"/>	<input type="radio"/>	<input type="radio"/>
modern	<input type="radio"/>	<input type="radio"/>	<input type="radio"/>	<input type="radio"/>
schmuddelig	<input type="radio"/>	<input type="radio"/>	<input type="radio"/>	<input type="radio"/>
stylish	<input type="radio"/>	<input type="radio"/>	<input type="radio"/>	<input type="radio"/>
sauber	<input type="radio"/>	<input type="radio"/>	<input type="radio"/>	<input type="radio"/>
eng	<input type="radio"/>	<input type="radio"/>	<input type="radio"/>	<input type="radio"/>
bunt	<input type="radio"/>	<input type="radio"/>	<input type="radio"/>	<input type="radio"/>
heimelig	<input type="radio"/>	<input type="radio"/>	<input type="radio"/>	<input type="radio"/>
einladend	<input type="radio"/>	<input type="radio"/>	<input type="radio"/>	<input type="radio"/>
eintönig	<input type="radio"/>	<input type="radio"/>	<input type="radio"/>	<input type="radio"/>
räumlich gut aufgeteilt	<input type="radio"/>	<input type="radio"/>	<input type="radio"/>	<input type="radio"/>

c) Wie wichtig findest du ... im Jugendtreffpunkt Dietrichskeusch'n?

	sehr wichtig	wichtig	weniger wichtig	unwichtig
Poster	<input type="radio"/>	<input type="radio"/>	<input type="radio"/>	<input type="radio"/>
Fotos	<input type="radio"/>	<input type="radio"/>	<input type="radio"/>	<input type="radio"/>
Tischdecken	<input type="radio"/>	<input type="radio"/>	<input type="radio"/>	<input type="radio"/>
Blumen	<input type="radio"/>	<input type="radio"/>	<input type="radio"/>	<input type="radio"/>
Kerzen	<input type="radio"/>	<input type="radio"/>	<input type="radio"/>	<input type="radio"/>
Vorhänge	<input type="radio"/>	<input type="radio"/>	<input type="radio"/>	<input type="radio"/>
Bilder	<input type="radio"/>	<input type="radio"/>	<input type="radio"/>	<input type="radio"/>
Dekoschmuck	<input type="radio"/>	<input type="radio"/>	<input type="radio"/>	<input type="radio"/>
Jahreszeitenschmuck	<input type="radio"/>	<input type="radio"/>	<input type="radio"/>	<input type="radio"/>
Pflanzen	<input type="radio"/>	<input type="radio"/>	<input type="radio"/>	<input type="radio"/>
Dekospiegel	<input type="radio"/>	<input type="radio"/>	<input type="radio"/>	<input type="radio"/>

d) Formuliere Veränderungsvorschläge für Innen!

7.) a) Welche der folgenden Angebote des Jugendtreffpunkts Dietrichskeusch'n nutzt du wie oft?

	sehr oft	oft	selten	nie
Tischtennis	<input type="radio"/>	<input type="radio"/>	<input type="radio"/>	<input type="radio"/>
Dart	<input type="radio"/>	<input type="radio"/>	<input type="radio"/>	<input type="radio"/>
Drehfußball	<input type="radio"/>	<input type="radio"/>	<input type="radio"/>	<input type="radio"/>
PCs (Internet)	<input type="radio"/>	<input type="radio"/>	<input type="radio"/>	<input type="radio"/>
Musikraum (Gitarre / Bass / Gesang)	<input type="radio"/>	<input type="radio"/>	<input type="radio"/>	<input type="radio"/>
Gesellschaftsspiele	<input type="radio"/>	<input type="radio"/>	<input type="radio"/>	<input type="radio"/>
MP3 Musikanlage (aktiv)	<input type="radio"/>	<input type="radio"/>	<input type="radio"/>	<input type="radio"/>
Wöchentliches Aktionsprogramm (Kegeln, Billard, ...)	<input type="radio"/>	<input type="radio"/>	<input type="radio"/>	<input type="radio"/>
DVD / Fernseher	<input type="radio"/>	<input type="radio"/>	<input type="radio"/>	<input type="radio"/>
Forum / Homepage	<input type="radio"/>	<input type="radio"/>	<input type="radio"/>	<input type="radio"/>
Barbetrieb (Essen)	<input type="radio"/>	<input type="radio"/>	<input type="radio"/>	<input type="radio"/>
Barbetrieb (Getränke)	<input type="radio"/>	<input type="radio"/>	<input type="radio"/>	<input type="radio"/>

b) Welche Angebote, Freizeitaktivitäten und Workshops wünschst du dir?

8.) Das war bis jetzt unser Logo.



a) Wie gefällt es dir?

- sehr gut
- gut
- weniger gut
- gar nicht

b) Was siehst du?

c) Welche Gefühle weckt es in dir?

d) Finde beschreibende Worte dafür!

9.) Das ist der Entwurf eines möglichen neuen Logos.



a) Wie gefällt es dir?

- sehr gut
- gut
- weniger gut
- gar nicht

b) Was siehst du?

c) Welche Gefühle weckt es in dir?

d) Finde beschreibende Worte dafür!

10.) a) Wie oft besuchst du die Homepage des Jugendtreffpunkts Dietrichskeusch'n?
 täglich wöchentlich monatlich nie

b) Falls du sie schon einmal besucht hast, wie gefällt dir die Optik der Homepage?
 sehr gut gut weniger gut gar nicht

c) Falls nötig: Welche Veränderungen würdest du vorschlagen?

d) Was fehlt dir noch auf der Homepage?

11.) Wie zufrieden bist du mit der Musik die im Jugendtreffpunkt Dietrichskeusch'n gespielt wird?
 sehr zufrieden zufrieden weniger zufrieden unzufrieden

Wenn du nicht länger als 8 Monate im Jugendtreffpunkt Dietrichskeusch'n bist (siehe Frage 1), geht es für dich weiter bei Frage 13!

12.) a) Beurteile die Veränderungen in folgenden Bereichen seit dem neuen Team!

	viel besser	besser	unverändert	schlechter	viel schlechter
Atmosphäre	<input type="radio"/>	<input type="radio"/>	<input type="radio"/>	<input type="radio"/>	<input type="radio"/>
Räumlichkeiten	<input type="radio"/>	<input type="radio"/>	<input type="radio"/>	<input type="radio"/>	<input type="radio"/>
Stationäre Angebote	<input type="radio"/>	<input type="radio"/>	<input type="radio"/>	<input type="radio"/>	<input type="radio"/>
Programmpunkte	<input type="radio"/>	<input type="radio"/>	<input type="radio"/>	<input type="radio"/>	<input type="radio"/>
Organisation	<input type="radio"/>	<input type="radio"/>	<input type="radio"/>	<input type="radio"/>	<input type="radio"/>
Informationsfluss	<input type="radio"/>	<input type="radio"/>	<input type="radio"/>	<input type="radio"/>	<input type="radio"/>

b) Welche Veränderungen wären noch wünschenswert?

13.) Ein wichtiges Ziel derzeit ist es, mehr Mädchen als Mitglieder des Jugendtreffpunkts Dietrichskeusch'n zu gewinnen. Was glaubst du, wie könnte uns das gelingen?

14.) Zum Abschluss möchten wir nur noch dein Alter wissen:
.. Jahre

Danke, dass du uns den Fragebogen ausgefüllt hast und uns mit deinen Ideen unterstützt!

Dein Keusch'n-Team